

מסמך מדיניות, אלעד



נתונים כלליים:

מספר תושבים: 49,000

מספר יחידות דיור: 7,400

שטח העיר בקמ"ר: 3.49

צפיפות לקמ"ר: 13,982

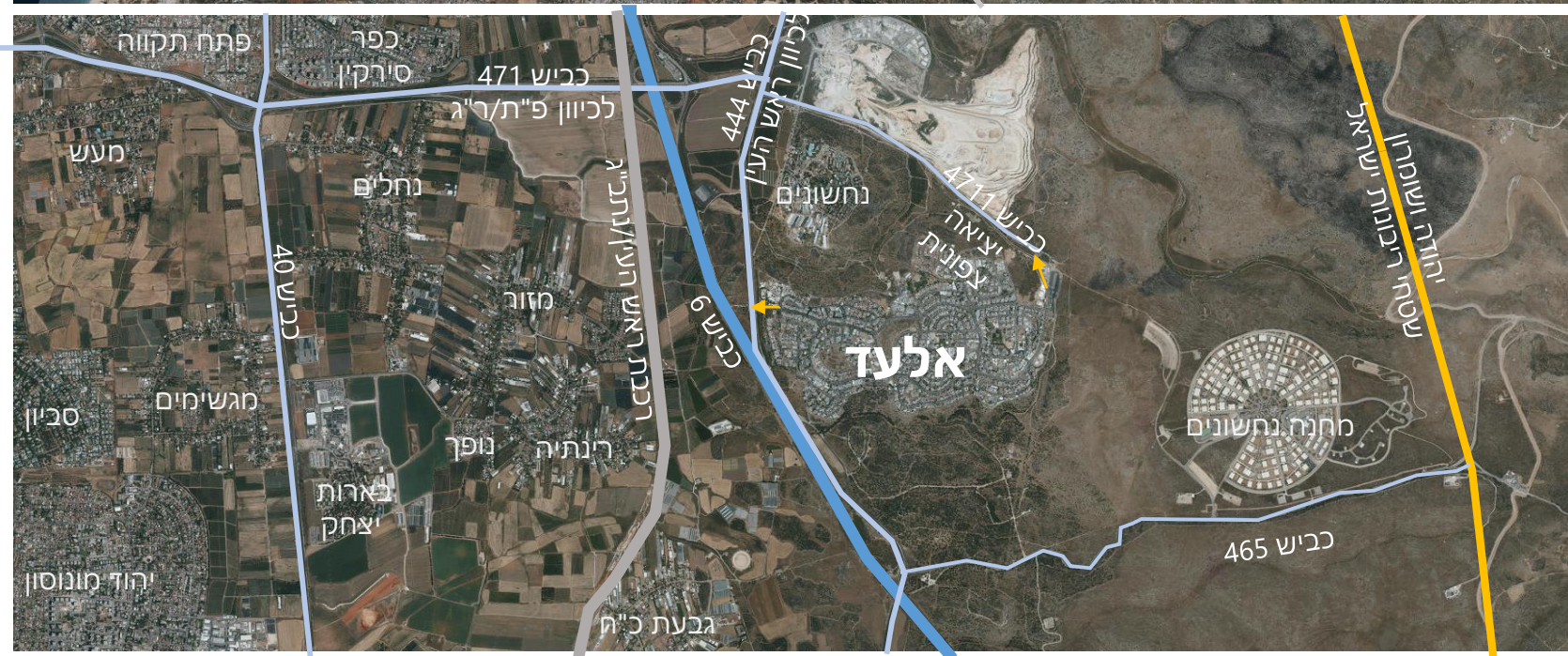
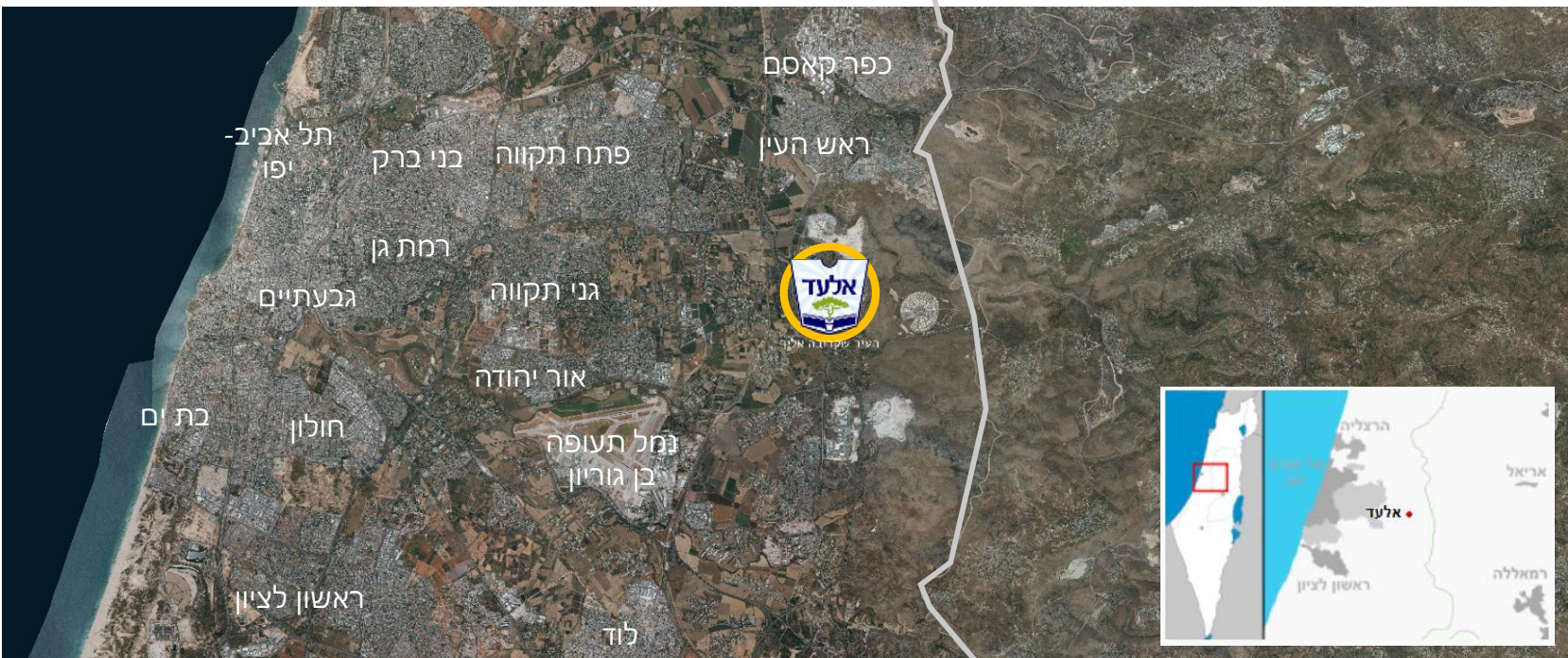
מדד חברתי כלכלי: 2

מדד קומפקטיות: 2

מדד פריפריאליות: 7

גודל משק בית: 7.86

מיקום במרחב



מטרות העל:

התאמת המרחב הציבורי ומערך התנועה בעיר אלעד לצרכי היום יום של כלל תושבי העיר.

מטרות משנה:

פיתוח פתרונות איכותיים **לייעול השימוש בקרקע** לצורך ציפוף ושיפור השירות לתושב.

שיפור במגוון ותמהיל יחידות הדיור - בדיקה ושינוי של תמהיל המגורים ואיתור פתרונות להוספת דירות קטנות.

פיתוח מנגנונים ל**שיפור המסחר והתעסוקה** באיכות ובכמות המותאמת לצרכי התושבים.

לפתח **רשת תנועה רכה נגישה** מותאמת לתנאים הטופוגרפיים של העיר **ובעלת קישוריות גבוהה** למסחר, שירותים ושטחים פתוחים.

שיפור הנגישות לכלל התושבים **אל שטחים פתוחים** - חיזוק הזיקה בין התושבים לשטחים הפתוחים המקיפים את העיר.

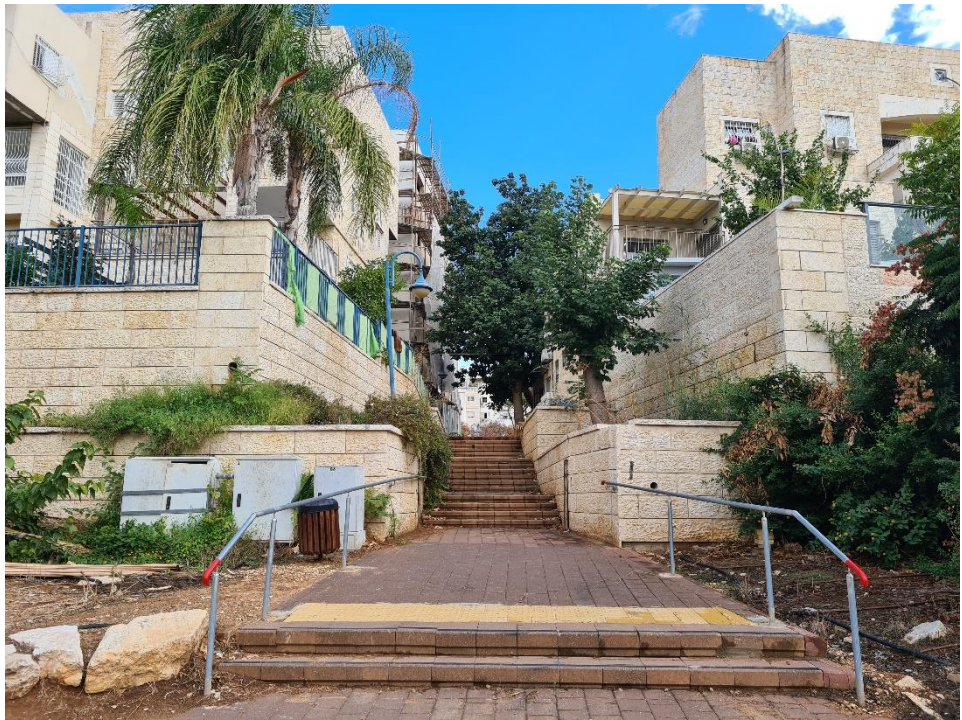
יצירת **מנגנון גמיש ודינמי לשימוש במרחב הציבורי לאורך היום**, השבוע והשנה.













תנועה



נוף



אדריכלות. תכנון.
אסטרטגיה עירונית.

אדריכלות ותכנון ערים

כיוון ודרך - ד"ר דפנה בן-ברוך
תכנון. סביבה. קהילה



סביבה



נועה פישמן ענבר
ניהול פרויקטים

ניהול פרויקט



שיתוף ציבור

פינקל את פינקל
מהנדסים ויועצים בע"מ

תשתיות זורמות



שמאות

יזמים

מוצעים שלושה תחומי התערבות עיקריים:

- ❖ דיור – בעיקר יחידות קטנות
- ❖ מסחר ותעסוקה
- ❖ המרחב הציבורי

דיור



מסחר
ותעסוקה



המרחב
הציבורי

- איתור אזורים לתוספת יחידות קטנות ומתן פתרון לאופן העיבוי והציפוף.
- הפיכת חלק מהרחובות המרכזיים לרחובות מעורבי שימושים
- יצירת מקומות תעסוקה מותאמים, ברחבי העיר בעסקים קטנים ובינוניים.
- מתן מענה עירוני למסחר ותעסוקה בהתאם לצרכי האוכלוסייה המקומית.
- איתור הזדמנויות לשימושים חדשים בשטחים פתוחים קיימים ומוצעים.
- גיבוש המלצות לטיפול בשלד ההליכה הציבורי.
- דיוק השימוש בשצ"פים קיימים בהיבטי תפקוד ואחזקה.
- זיהוי מרחבים והזדמנויות בהם מתקיימות פעילויות שונות בזמנים שונים וגיבוש המלצות להסדרת השימוש הדינמי במרחב.
- זיהוי תופעות חברתיות מרחביות ספציפיות ובחינת שילובן במרחב הציבורי.

חזון:

אלעד תהווה עיר מעורבת שימושים הכוללת מגורים מגוונים, מסחר ותעסוקה לאורך הרחובות, שיהוו מרחב ציבורי נעים, בטוח מעודד הליכתיות ומותאם לאוכלוסייה המקומית.

חזון תכנית המתאר :

עיר בעלת צביון דתי, המשלבת בתוכה מערכות פיזיות-חברתיות מתקדמות, מעצימה את השירותים והפעילויות שבה ופתוחה למרחב הפתוח הפרוש סביבה. עיר כזו תוכל לספק לתושביה את המסגרת החברתית-תרבותית המתאימה להם, ותאפשר להם להשתמש בשירותים, להרחיב פעילויות ולהוסיף כאלה שלא היו קיימים בה עד כה, כל זאת תוך עצמאות מרבית ומזעור תלות בשירותים חיצוניים.

מתוך מסמכי תכנית המתאר שהוקפאה בשנת 2013



