

עקרונות התכנון:

השתלבות בחזון התחדדות של קריית שמונה חזיר למגמת הפיתוח בתחום הפודטק והפרמקלצ'ר (Permaculture)

העצמת הקהילה באמצעות קידום תחום הקיימות והחקלאות העירונית

פיתוח מקדים לפעילות בתחום הקיימות והחקלאות העירונית

בניין רב תכליתי שמבוסס על השוק ועל פיתוח תחום המזון

בניין שמדמה שוק עם סמטאות המתחברות למרחב ולמקום העירוני של מרכז העיר

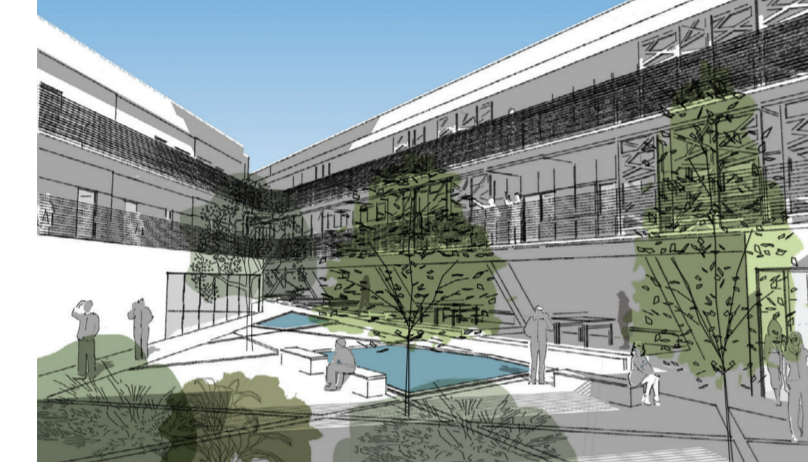
יצירת מראה של מוקדי חקלאות עירונית בהתבסס על רשת היכרות במרכז העיר

קידום החיבוריות והליכיות ע"י טיפוח מרחב עירוני נעים, מזמין ומצל

תכנון בר-קיימא הנשען על כללי בניה ירוקה וקיימות. ניצול המגרש של שטח המגרש



מבט כללי מדרום מזרח



שלב ב' - מנועות/מלונות

המבנה המערבי מיועד לתיירות ואו למגורים לתקופות משתנות ולחוקרים, סטודנטים ומשתלמים לפי הצורך. המבנה לחקלאות עירונית וקיימות יפעל בשיתוף עם מכללת תל חי ומכון מחקר שונים בתחום המעטת המוצעים ייתנו פתרון מגורים הולם בצמוד למכון לחקלאות עירונית.

המעונות יכללו לתת גם פתרון לינה לקורסים והשתלמויות קצרים שיתקיימו במכון.

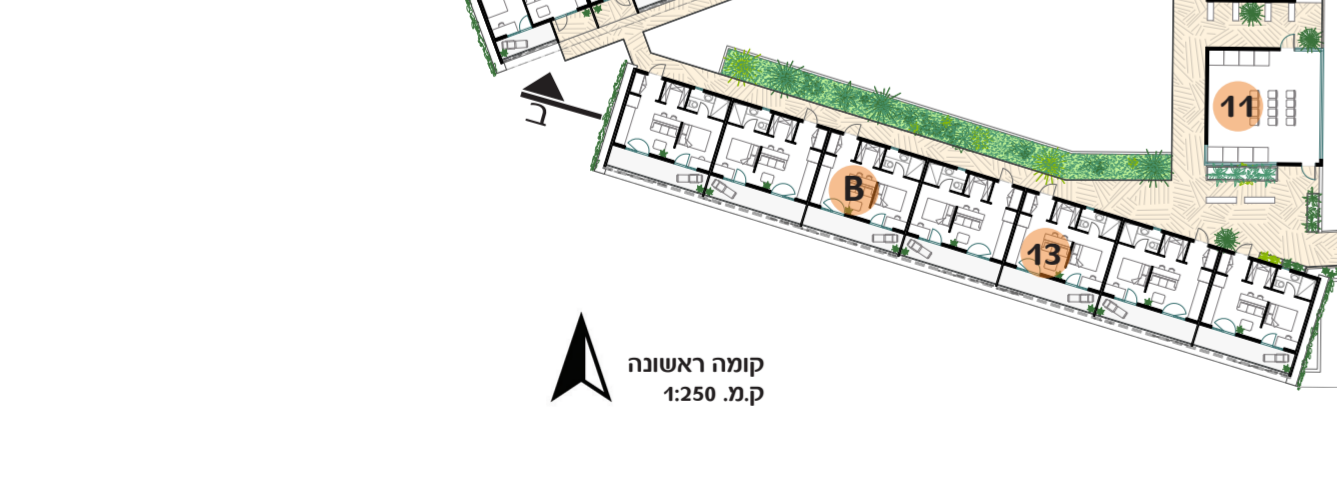
במרכז המבנה חצר פנימית המאפשרת מפגש בין סטודנטים ומשתלמים הרים במקום ובין הקהל הרחב. בקומת הקרקע יש מסעדה שיוכלה לשמש גם כחדר אוכל המסעדה פונה אל כיכר השוק. בנוסף לחללים תפקודיים בקומת הקרקע יש גם אולמות כנסים שיוכלו לשרת את הצורך הרב או את פעילות המכון לחקלאות עירונית.

שטח בניין המעונות הכולל כ-2,200 מ"ר. המעונות כוללים 3 טיפוסים יחידות בבטח של כ-35 מ"ר ליחידה. בכל יחידה מטבחון ומרפסת.

מבט לחצר הפנימית של המעונות



טיפוסי חדרים
ק.מ. 1:100



קומה ראשונה
ק.מ. 1:250



מרחב התכנון



תנועה וכניסות



רשת ירוקה - חקלאות עירונית



השוק העירוני הקיים

כיום השוק העירוני פעיל פעמיים בשבוע כשוק דוכני פירות וירקות פתוח ומקורה. הסכנה המשמשת את השוק בנויה מגג קמרונית קל על גבי קונסטרוקציית ברזל. סכנת השוק ששטחה כ-3,000 מ"ר מקבילה לשרדות תל חי. המגרש המיועד לשוק כולל שטח נוסף ממערב לסככה המשמש כמגרש חניה עבור הקונים.

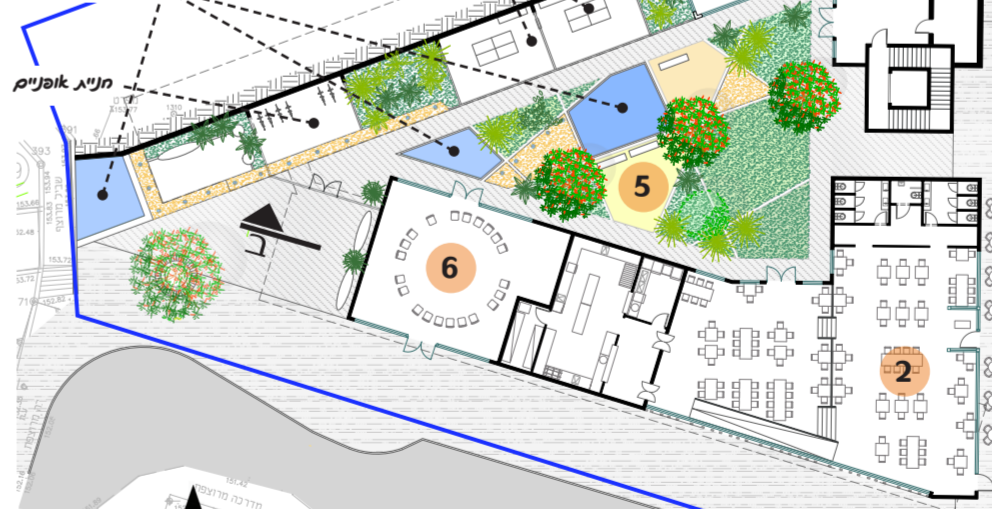
השוק מוגבה מהרחוב ומוקף בגדר היצירת דופן אטומה ומנתקת אותו מהרחוב.

מקרא:

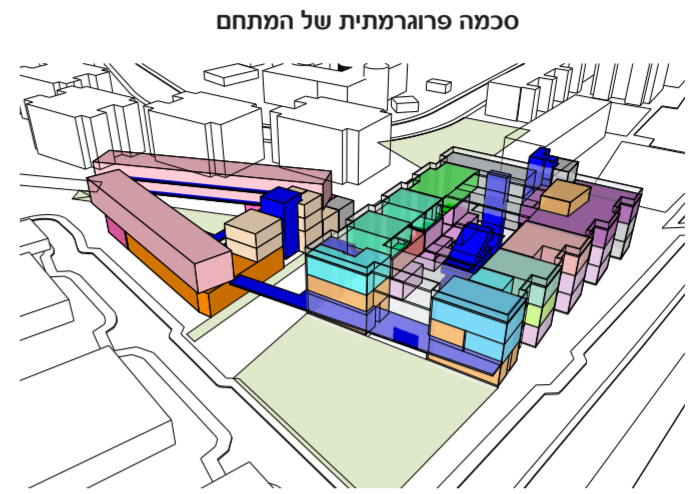
1. שוק עירוני - דוכני ירקות ופירות
2. בית קפה/מסעדה
3. אזור שירות - מחסנים, שירותים, מליק, מעלית משא, מדרגות
4. כיכר השוק - חורשת עצים פרי שבצילום אפשר לקיים ירידים ושוקים מתחלפים ומקום לאירועים
5. חצר פנימית
6. אולמות/מחסנים
7. מסחר בתחום המזון
8. חללי תצוגה לתערוכות ומיצגים בתחום המזון והחקלאות העירונית
9. סדנאות למחקר, לימוד והגעה של נושאים הקשורים לקולנייה, פודטק, חקלאות עירונית וקיימות
10. מעבדות למחקר בתחום הפודטק וחקלאות עירונית
11. חדרי סמינר לכנסים והרצאות
12. מסחר בתחום המזון
13. חדרי מעונות
14. גשר גגון
15. משתלה לחקלאות עירונית
16. מזקקה לערק
17. גג ירוק
18. ספא
19. תאים פוטו-וולטאים



המבנה אטומה וירוק
מניקס העירונית



קומת קרקע
ק.מ. 1:250



סכמה פרוגרמטית של המתחם

- מקרא:
- מסחר
 - הסעדה
 - כנסים
 - מעבדות וסמינרים
 - הדרכה
 - מזקקה
 - משרדים
 - תנועה
 - שירות
 - מעונות
 - קהילתי מעונות
 - קהילתי

הקמת מבנה קבע לשוק העירוני בקריית שמונה מהווה חידמה נוספת לחיזוק חזונה של העיר להפוך לבירת הפודטק הישראלית. מוצע מבנה לשוק המשלב מכוון לחקלאות עירונית וקיימות ותומכים בפיתוח טכנולוגיות מזון.

תחום החקלאות העירונית יכול לרתום את הקהילה כולה לשתפות פעולה בקידום מחקר הפודטק וקידום העיר כולה. פעילות בתחום החקלאות יכולה להוביל לשיפור בחזות העיר בכך שאזורים מונחים ייפכו לשדות חקלאיים ניסיוניים מעורבות הקהילה תוביל לתחושת גאווה ושייכות של התושבים לעיר.

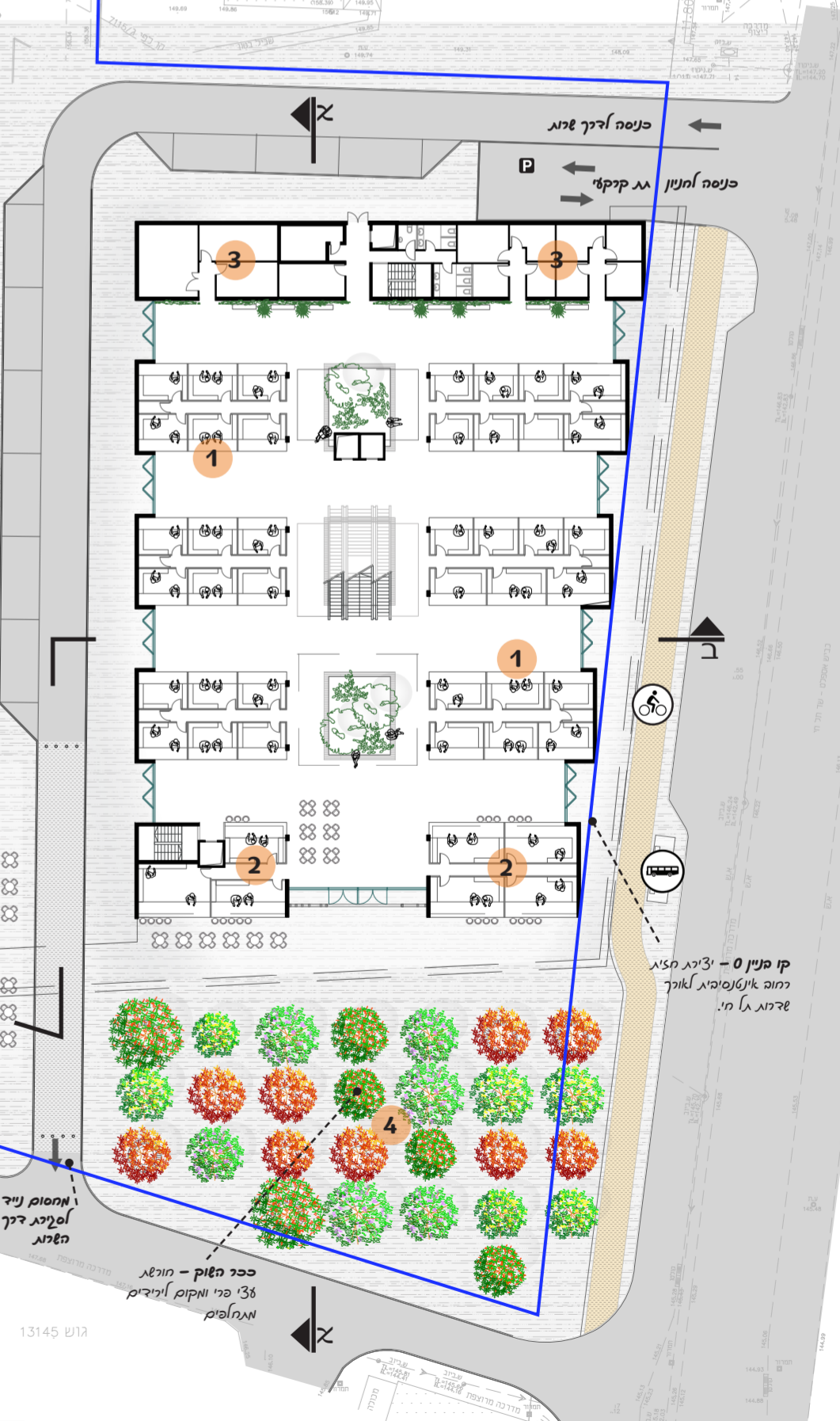
במקום שבו עומד השוק כיום, יוקם מבנה בן 3 קומות שיכיל בקומת הקרקע את דוכני השוק ובתי קפה הקומות מעל השוק יכלו מסחר הקשור למזון ומכון לחקלאות עירונית וקיימות.

בחזית הבניין לכיוון דרום מוצעת כיכר שוק עירונית שתאפשר קיום של ירידים ושוקים מתחלפים. ממערב לשוק באזור שמשמש כיום כמגרש חניה יוקם מבנה מעונות או מלונות שתשרת סטודנטים וחוקרים שיעבדו במכון לחקלאות עירונית וקיימות.

שלב א' - מבנה השוק:

המבנה מתוכנן כ"קניון" מרחב שימשים -

- 1. קומת כניסה - שוק דוכני ירקות ופירות הבנוי משדרה ראשית וסמטאות ניצבות המתחברות למרחב העירוני. קו בניין 0 לשרדות תל חי.
- 2. קומה ראשונה - מחוברת בגשר למבנה המעונות. הגשר מחוזה גם גגון לבניין לאורך שדרות תל חי. בקומה זו יש מסחר בתחום המזון ומסעדה ומכון לחקלאות עירונית וקיימות.
- 3. קומה שנייה - המשר המכון לחקלאות עירונית, משתלה, מזקקה מעבדות, חדרי סמינר, סדנאות וחללי תצוגה.



קומת קרקע
ק.מ. 1:250